

Operation Alert

A support programme for health care and support staff in all Belgian hospitals to better address violence

Prof dr Ines Keygnaert- EFJC Conference: Uniting Health sector with FJCs to address gender-based & domestic violence, Milan, Sept 4-6 2024

What is Operation Alert about?

1. Why was/is Operation Alert necessary?
2. Objectives and outline of Operation Alert
3. Capacity building: blended learning
4. Support: tools
5. Sensitisation campaign

8/10 women in Belgium already sexually victimised

× ◊ ⊕ ⊞ ⊚

8 op de 10 vrouwen in België maken in hun leven een vorm van seksueel geweld mee.

GEWELD KAN MENSEN TEKENEN

OPERATIE ALERT

HELPEN BEGINT BIJ ZIEN.
Leer de tekens van geweld herkennen op

OPERATIEALERT.BE

UZ GENT
UNIVERSITEIT GENT
UCR
VIORESC
G .be

48% of men in Belgium experienced sexual violence



1 homme sur 2 en Belgique subit une forme de violences sexuelles au cours de sa vie.

LES VIOLENCES PEUVENT LAISSER DES TRACES

OPERATION ALERTE

LE SOUTIEN COMMENCE PAR LA PRISE DE CONSCIENCE. Apprenez à reconnaître les signes de violence sur

OPERATIONALERTE.BE

UZ GENT
UNIVERSITEIT GENT
ICRM
VIORESE
G be

1/2 women and 1/4 men with a disability already experienced sexual assault or rape

✕ ◊ ◯ ◻ ◼ ◽

1 op 2 vrouwen en 1 op 4 mannen met een beperking maakte al hands-on seksueel geweld mee.

GEWELD KAN MENSEN TEKENEN

OPERATIE ALERT

HELPEN BEGINT BIJ ZIEN.
Leer de tekens van geweld herkennen op

OPERATIEALERT.BE

UZ GENT
VIORESC
G
be



8% of older adults (70+) experienced a form of sexual violence in last 12 months

8% van de 70-plussers in België maakte het voorbije jaar een vorm van seksueel geweld mee.

GEWELD KAN MENSEN TEKENEN

OPERATIE ALERT

HELPEN BEGINT BIJ ZIEN.
Leer de tekens van geweld herkennen op

OPERATIEALERT.BE

UZ GENT
UNIVERSITEIT GENT
ICRHE
VIORESC
GANS
be

Children of parents with high levels of stress: 2,5 x more likely to experience domestic violence

A woman in blue scrubs is holding a large, patterned bandage to a young girl's chest. The girl has a serious expression. The background is a solid brown color.

✕ ◊ ⊕ ☰ ⊕

Lorsque le niveau de stress des parents est élevé, leurs enfants sont **2.5 fois plus** susceptibles de subir des violences intrafamiliales.

LES VIOLENCES PEUVENT LAISSER DES TRACES

OPERATION ALERTE

LE SOUTIEN COMMENCE PAR LA PRISE DE CONSCIENCE. Apprenez à reconnaître les signes de violence sur

OPERATIONALERTE.BE

UZ GENT     

Many women and girls at risk of genital mutilation



Ongeveer 23.000 vrouwen in België zijn **genitaal verminkt**, ongeveer 12.000 meisjes lopen een risico.

GEWELD KAN MENSEN TEKENEN

OPERATIE ALERT

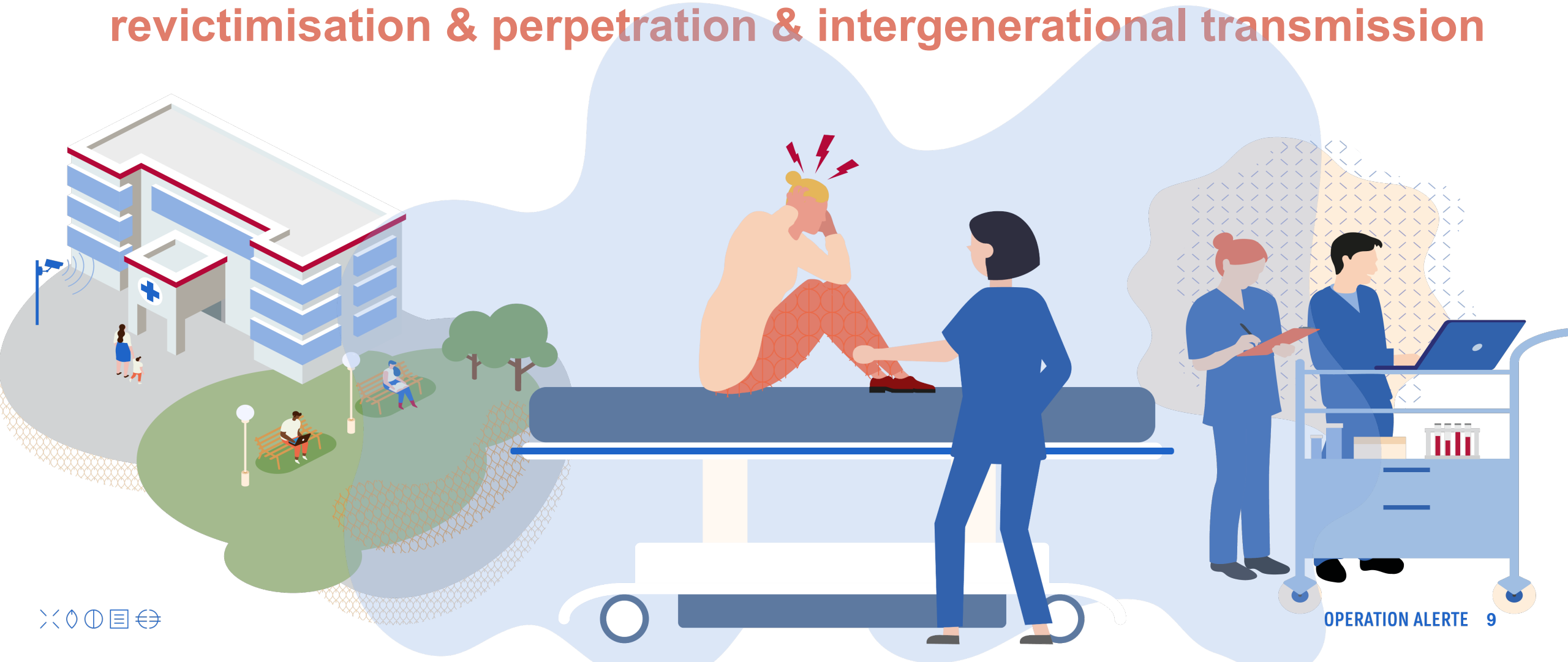
HELPEN BEGINT BIJ ZIEN.
Leer de tekens van geweld herkennen op

OPERATIEALERT.BE

UZ GENT
UNIVERSITEIT GENT
VIORESC
GANTS
be

Yet, the health sector is not well trained to care for victims of sexual & domestic violence

Although it's well evidenced that not getting care may lead to revictimisation & perpetration & intergenerational transmission



Since 2009 Ghent University Hospital & ICRH at Ghent University invested in capacity building on caring for victims of domestic & sexual violence

Trainings to other Belgian hospitals

Coaching in protocol development

Development of a Checklist for Optimal Care for victims of sexual violence in all Belgian Hospitals (official guideline)

Many trainings to law enforcement professionals



Since 2017: Sexual Assault Care Centres

Feasibility study & development of a multidisciplinary holistic care model for victims of acute sexual violence (up to 7 days/ 1 month upon assault)

Free psychosocial, medical & forensic care + long term case-management by forensic nurses as key caregivers, supported by specialists, & therapy by psychologists

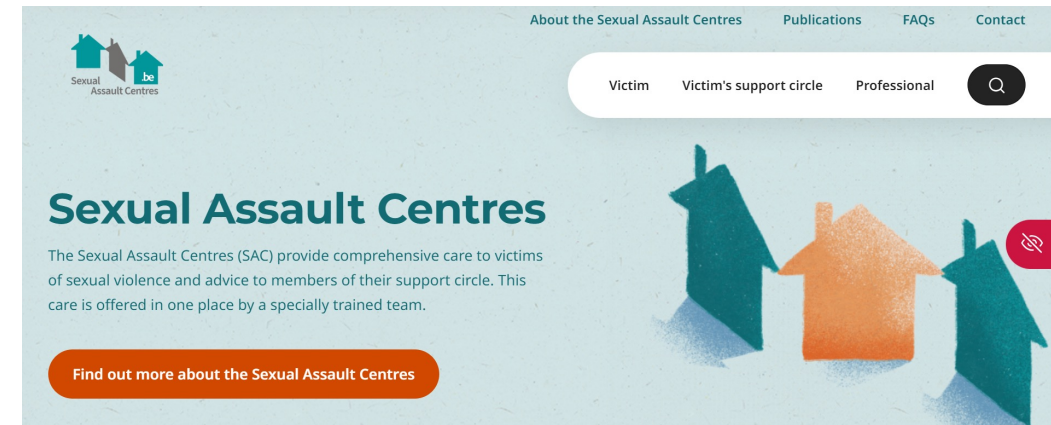
Possibility to file complaint in SACC, interview by trained vice inspectors
Forensic examination can be conducted & traces safeguarded awaiting complaint

Piloting in 3 hospitals in 2017-2018

Scientific evaluation in 2019

National roll-out as standard of care in 2023

www.sac.belgium.be



Postgraduate degree in Forensic Nursing at Vives College of Applied Sciences

But what care for victims of non-acute sexual violence and of domestic violence, of FGM?



OPERATIE ALERT

Ondersteuningsprogramma:
Zorg Bieden bij Geweld

OperatieAlert.be
Operationalerte.be



Operation Alert

A support programme
for health care and
support staff in all
Belgian hospitals to
better address violence

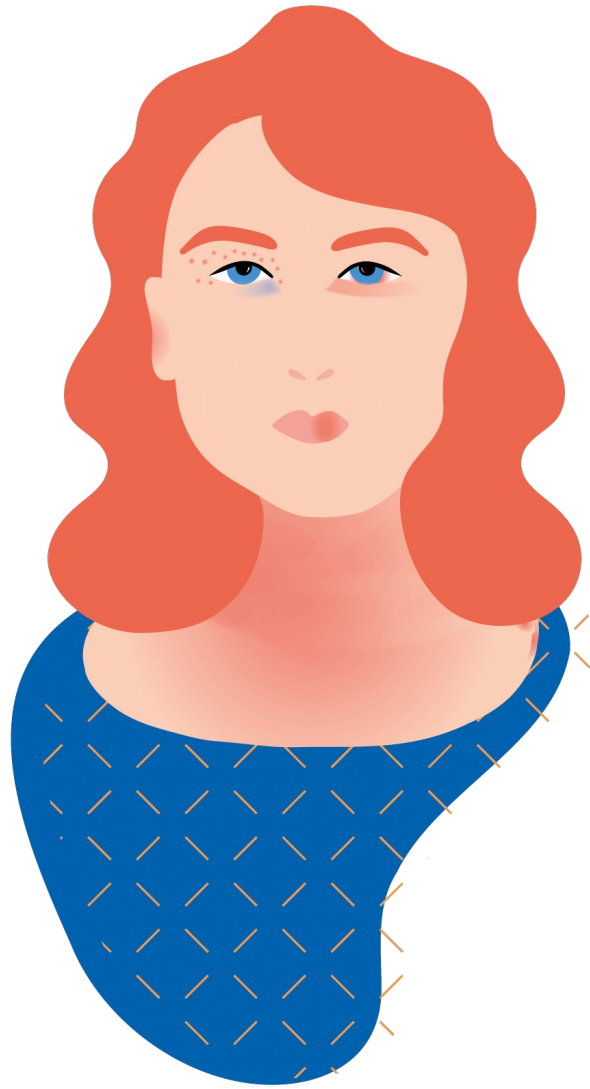


Appointed by the Federal Minister of Public Health
Funded by & in close collaboration with Federal Service of Public Health

Primarily designed for all healthcare workers & support staff in all Belgian hospitals but open to all professionals in broad care pathway



To learn to recognise signs of violence, to discuss violence exposure, to provide care and to know where to refer to for specialised care & services



Four pillars in Operation Alert



Pilar 1 – Capacity Building

E-learnings for caregiving staff: basic and advanced

E-learnings for supportive staff: basic training path of 3 modules

Face to face trainings FGM

Conference with in-depth workshops

Pilar 2 – Supportive tools

Psycho-education tool discussing violence

Clinical guideline screening sexual violence in older adults

Checklists

Tool pediatric consultations FGM & didactic videos

Pilar 3 – Sensitisation

Central website www.operatiealert.be

Communication strategy

Ambassadors

Pilar 4 – Evidence based

In collaboration with a lot of violence experts



Pillar 1

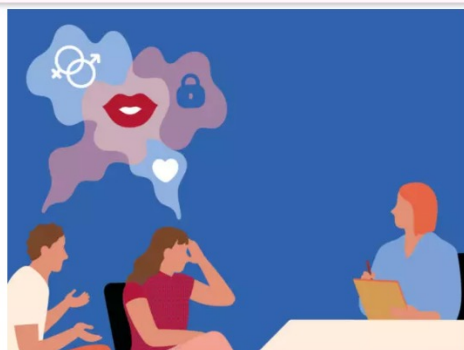
Capacity Building: blended learning

E-learnings for caregiving staff: 5 thematic areas



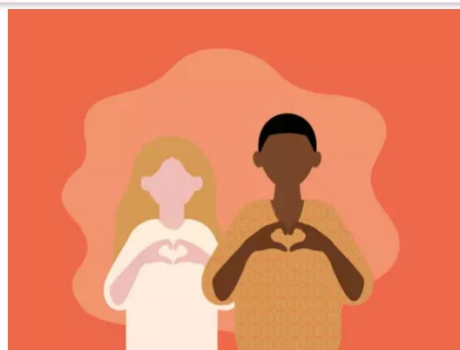
Violences

Dans ces modules, vous apprendrez à identifier les différentes formes de violences ainsi que leurs éventuelles conséquences.



Communication

Dans ces modules, vous apprendrez à communiquer de manière respectueuse et empathique avec les victimes de violences.



Autosoins

Aider les victimes de violences peut être intense et poignant. Ces modules vous offrent des outils pour l'autosoins.



Prise en charge holistique

Une bonne prise en charge des violences est synonyme d'une approche holistique et sensible aux traumatismes. Les différents aspects de cette approche et les éventuelles collaborations avec la police, la justice et d'autres services sont détaillés dans ces modules.



Soins sensibles à la diversité

Dans ces modules, vous apprendrez à faire face à la diversité et aux vulnérabilités spécifiques des victimes.

For every theme a basic and in-depth learning track

GEWELD

BASISMODULES

- 1.1 Wat is geweld
- 1.2 Signalen van geweld en onthulling
- 1.3 Trauma: ontstaan en impact
- 1.4 Suïcidepreventie na geweld

VERDIEPEND

- 1.5 Eergerelateerd geweld en gedwongen huwelijken
- 1.6 Vrouwelijke genitale verminking
- 1.7 Mensenhandel

COMMUNICATIE

BASISMODULES

- 2.1 Traumasensitieve communicatie
- 2.2 Geweld bevragen wanneer je geweld vermoedt
- 2.3 Reageren op onthulling van geweld

VERDIEPEND

- 2.4 Omgaan met agressie bij patienten

ZELFZORG

BASISMODULES

- 3.1 Zelfzorg

VERDIEPEND

- 3.2 Ondersteuning van zorgverleners

HOLISTISCHE ZORG

BASISMODULES

- 4.1 Holistische zorg en verwijzen na geweld
- 4.2 Vertrouwelijk omgaan met informatie
- 4.3 Eerste psychische hulp en psycho-educatie

VERDIEPEND

- 4.4 Psychologische zorg na geweld
- 4.5 Sporenbewarend handelen en forensische zorg na geweld
- 4.6 Medische zorg na geweld
- 4.7 Geweld en recht
- 4.8 Handelen na een strafbaar feit

DIVERSITEITSENSITIEVE ZORG

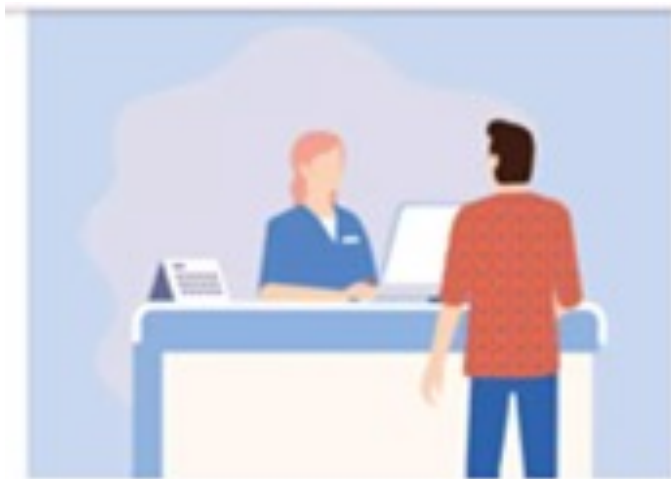
BASISMODULES

- 5.1 Diversiteitssensitieve zorg

VERDIEPEND

- 5.2 Kinderen en adolescenten
- 5.3 Ouderen
- 5.4 Personen met een beperking
- 5.5 Seksueel en genderdiverse personen
- 5.6 Personen met een migratieachtergrond
- 5.7 Sekswerkers
- 5.8 Steunfiguren
- 5.9 Plegers

Support staff: specific basic e-learning track



Personnel de soutien

Le personnel de soutien joue un rôle crucial. Ces modules leur expliquent comment réagir.

For support staff the goal is:

- 1) To recognise signs
- 2) To learn how to react
- 3) To learn how to escalate to caregiving staff

3 Short e-learning modules:

- 1) What is violence
- 2) How to communicate about it
- 3) Diversity-sensitive care

Interactive hands-on e-learnings

Evidence-based but applied to practice in Belgian hospitals

Explanatory videos

Interviews with experts

How to do's with recap exercises

About an hour per e-learning

Run on the platform of Federal Service of Public Health

Accreditation

Certificate

Trainings on Female Genital Mutilation

Flash face to face trainings (1-2 h) on site

Advanced trainings of focal points in hospitals (2 days)

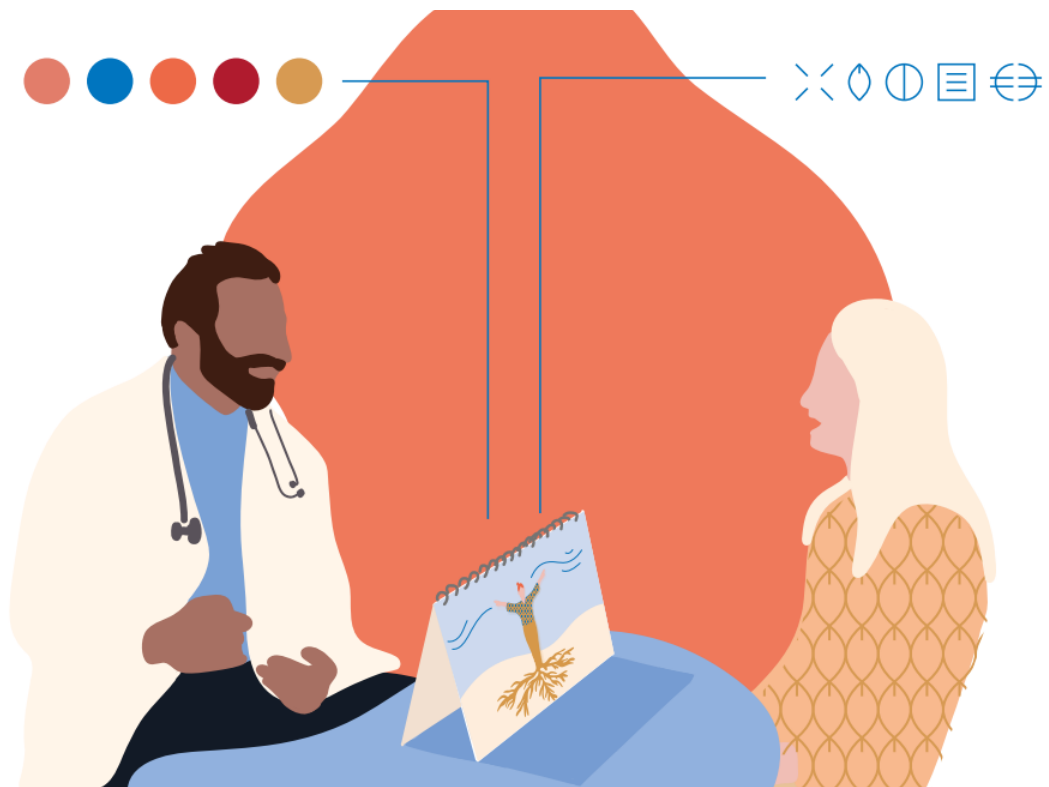
E-learning on FGM in e-learning track for caregiving staff

End Conference: 22nd of May 2025

Workshops on how to implement the tools, guidelines, ...

Pillar 2 Supportive Tools

Psycho-education tool



Psycho-education tool: helps to discuss violence and its potential impact on feelings, behaviours, health & well-being

Describes what types of violence one can encounter

Consequences of violence

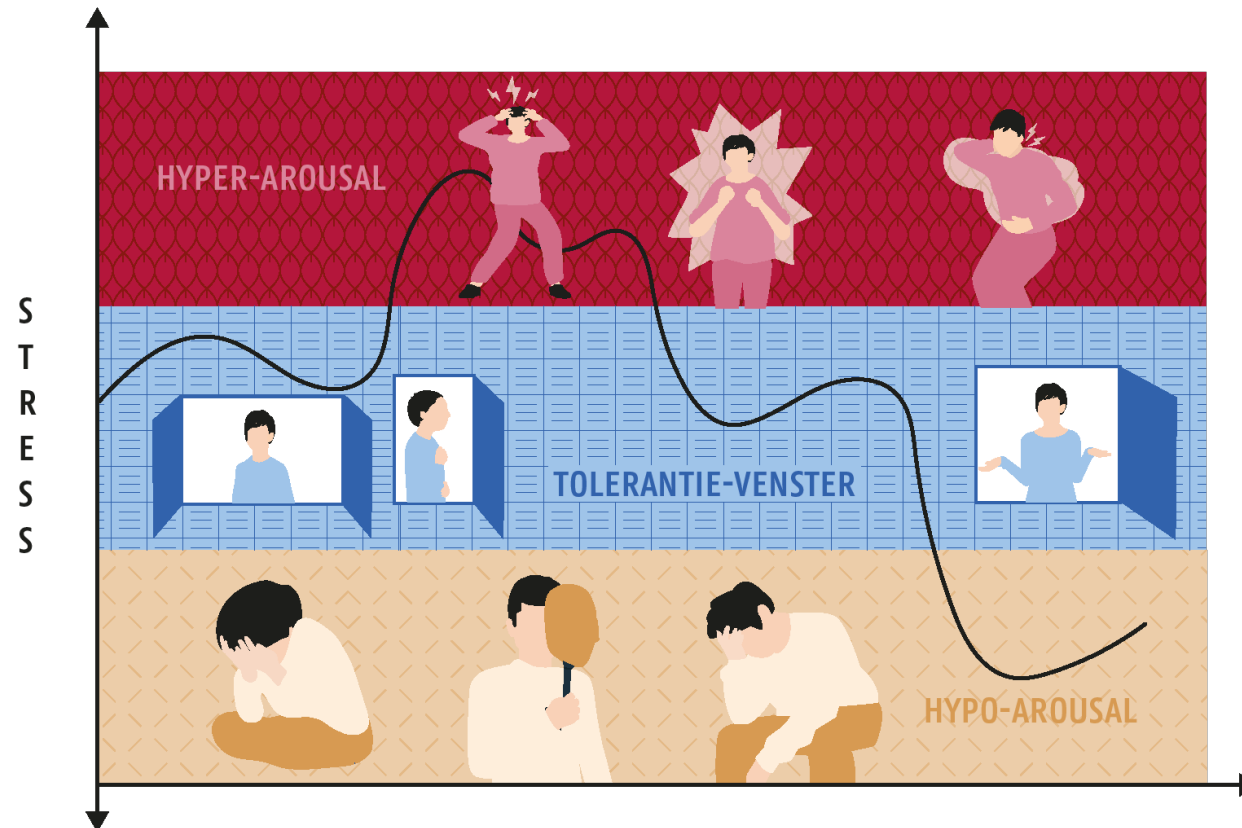
Feelings/behaviours

Different types of stress

Trauma and its impact

Stabilisation techniques

Healthy coping



One side image, back side info for caregiver



L'ALTÉRATION DE LA PERSONNALITÉ PAR LE TRAUMA

Version simplifiée : Le traumatisme peut affecter la personnalité. Parfois, le traumatisme est là depuis si longtemps qu'on a l'impression qu'il est devenu notre personnalité, mais c'est faux !

Le traumatisme peut laisser des traces durables dans le rapport à soi et aux autres. Plus les événements traumatisants sont répétés et/ou prolongés, comme dans les traumatismes complexes, plus ils risquent d'affecter également la personnalité des personnes concernées.

Certaines personnes ne se reconnaissent pas après avoir vécu des traumatismes : elles ne se comportent plus comme avant, sont débordées par leurs émotions ou tout-à-fait déprimées ou irritables (elles ne ressentent plus rien), alors que ce n'était pas le cas avant. D'autres ont toujours connu ces violences et se sont construites en fonctionnant comme cela.

Les personnes qui vivent avec des traumatismes complexes (carte 7) depuis l'enfance n'ont pas de cadre de référence « sécurisant ». Elles ont toujours connu la peur, le danger. Leurs mécanismes d'adaptation au stress et de détection du danger sont dysfonctionnels. Il n'y a pas un « avant » et un « après » le trauma, mais ont l'impression qu'elles sont nées comme cela et que ça ne changera jamais. Mais même les traumas profonds de l'enfance peuvent se travailler en thérapie.

Cela peut être terrifiant car ces personnes ne savent pas qu'elles sont si on enlève les réponses traumatiques. Cela revient à aller vers l'inconnu alors que les violences et les traumatismes sont des choses connues, et l'être humain n'aime pas l'inconnu. Il faut donc travailler avec des professionnels formés tout en respectant son rythme. Cela peut prendre du temps car certaines croyances comme « J'ai de la valeur », « Je suis en sécurité », peuvent être tout à fait nouvelles pour ces personnes.

« Il n'est jamais trop tard pour avoir une enfance heureuse » a dit le psychiatre finlandais Ben Furman (1997).

QUESTIONS

- Avez-vous l'impression que les traumas que vous avez vécus ont eu un impact sur votre personnalité ?
- Avez-vous l'impression que vous ne connaissez pas votre personnalité en dehors des traumatismes ?



LA HONTE

Version simplifiée : Le tabou autour des violences isole les victimes et amène un sentiment de honte. Savoir qu'on n'est pas seule et partager son expérience peut aider à réduire ce sentiment.

Il y a un grand tabou concernant la violence, ce qui fait que beaucoup de personnes n'en parlent pas avec leur entourage. Cela donne parfois l'impression d'être la seule personne à vivre cela. La honte devient alors si grande qu'elle influence fortement l'image de soi. Les victimes se replient sur elles-mêmes et s'isolent de plus en plus.

Cela conduit à une spirale descendante. La tendance à l'auto-isolément va renforcer ces effets négatifs. Un cercle vicieux se crée dans lequel la honte conduit à une détérioration de l'image de soi, à un isolement accru, au dévouement et à un sentiment de honte croissant dans cet isolement.

Les chiffres sur les violences sexuelles montrent que vous n'êtes pas seule. Cela peut faire une grande différence de le savoir et de pouvoir partager votre expérience : en discutant avec d'autres personnes ou en entrant en contact avec elles par un autre moyen. Les groupes de parole, la thérapie, les chats anonymes, les forums en ligne, etc. peuvent aider à réduire ce sentiment de honte.

QUESTIONS

- Ressentez-vous de la honte suite à ce que vous avez vécu ?
 - Avez-vous quelqu'un avec qui vous pouvez parler de cela ?
- Souhaitez-vous entrer en contact avec d'autres victimes autour de cette thématique ?



Il n'y a pas de honte à avoir

Questions

1. Vous êtes-vous déjà senti-e honteux-se du mal qu'on vous a fait ? Il est parfois très difficile de parler de ces choses-là.
2. Après un événement grave, on peut avoir l'impression d'être la seule personne à qui cela est arrivé. Avez-vous déjà ressenti cela ? Cela peut nous rendre triste et honteux-se.
3. Lorsque nous nous sentons mal, nous avons parfois envie d'être seul-e-s. Mais parfois, le fait d'être seul-e peut rendre nos sentiments encore plus forts. Cela vous arrive-t-il ?

Lorsqu'une personne a subi des violences, il peut être très difficile d'en parler. Les victimes se sentent souvent effrayées, tristes et honteuses. Elles pensent qu'elles sont les seules à avoir subi des violences. Mais le fait d'en parler avec d'autres personnes peut aider. Partager ses problèmes avec une autre personne, comme un-e psychologue ou un-e éducateur-ice, peut aider à vous sentir mieux.

Older adults still at risk of sexual violence



✕ ◊ ◉ ◻ ◅

8% van de 70-plussers in België maakte het voorbije jaar een vorm van seksueel geweld mee.

GEWELD KAN MENSEN TEKENEN

OPERATIE ALERT

HELPEN BEGINT BIJ ZIEN.
Leer de tekens van geweld herkennen op [OPERATIEALERT.BE](https://www.operatiealert.be)

UZ GENT UNIVERSITEIT GENT ICRH VIORESC GARS .be

Older adults are a neglected group of survivors/victims of sexual violence

- High prevalence of sexual victimisation life time
- 8% prevalence of sexual victimisation in last 12 months (UN-MENAMAIS study Keygnaert et al 2021)
- Vulnerability in all genders at old age
- Little to no disclosure
- Misconception of what sexual violence entails
- High impact on mental health
- No attention in elder abuse protocols for sexual violence (ageism!)

Development of a guideline to screen for sexual violence in older adults in geriatric wards, piloting ongoing, validation and finalisation early 2025

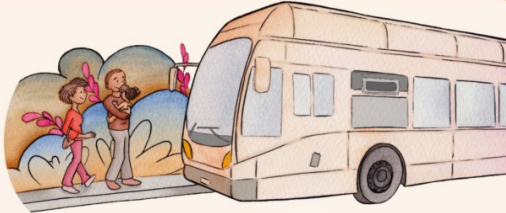
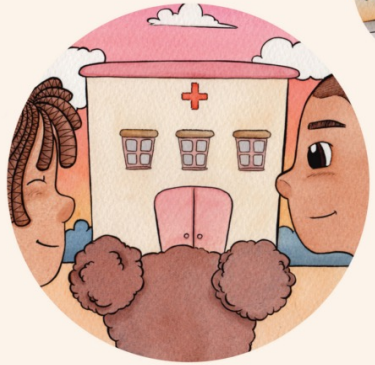
Pediatric tool to be used in medical consultations on FGM

Children between 0-11 years old
Clear explanation on what the procedure entails and what steps will be taken
Inclusion of parents
Guidance of professionals

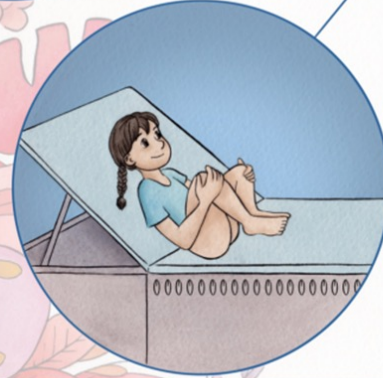
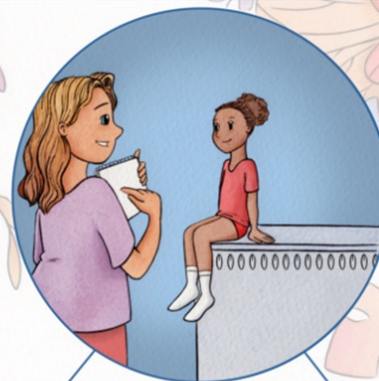


Carts on consultation steps, prevention & follow-up

① Accueil 0-5



⑥ Examen des organes génitaux 6-11



⑫ Voyage et prévention



3 didactic videos to discuss FGM with a patient

Announcement of excision
Before travelling
Desinfibulation

New Checklist for optimal care of victims of sexual violence in Belgian hospitals

Clear guidance on what to provide of care in case of
Acute, post-acute and non-acute sexual violence
Referral/collaboration with SACCs



Pillar 3

Sensitisation
campaign to join
Operation Alert



Helping starts by looking

Website: operatiealert.be

7 Core flyers

OPERATIE ALERT

Ondersteuningsprogramma E-learnings Over ons Nieuws Contact

Helpen begint bij zien

Operatie Alert leert zorgverleners de mogelijke signalen van verschillende vormen van geweld herkennen en reikt hen tools aan om de juiste zorg te bieden.



Campaign launched on 8/3/24: social media & press

Social media – Artikel De Standaard – VRT NWS

UZ Gent
35,386 followers
3mo •

👉 Seksueel en intrafamiliaal geweld treft vele mensen in België. Liefst 4 op de 5 vrouwen en 1 op de 2 mannen heeft al een vorm van seksueel geweld meegemaakt. ...see more

[See translation](#)



You and 59 others
14 reposts

GRENSOVERSCHRIJDEND GEDRAG

Hoe help je een patiënt bij wie je (seksueel) geweld vermoedt? Operatie Alert biedt zorgverlener raad




VRT NWS
vrtnws • Vandaag gaat 'Operatie Alert' van start. Een campagne die artsen, verpleegkundigen, maar ook niet-medisch personeel leert hoe je signalen van seksueel en intrafamiliaal geweld herkent. 4 op de 5 vrouwen en 1 op de 2 mannen werd al geconfronteerd met een vorm van seksueel geweld. Tijdens COVID kwam in 25% van de gezinnen intrafamiliaal geweld voor. Dat is geweld tegen gezinsleden zoals kinderen, ouders of partners. Zorgverleners zijn vaak de eerste en enige mensen waar slachtoffers terecht kunnen. Maar zij hebben tijdens hun opleiding niet genoeg geleerd om de juiste zorg te bieden. "Als iemand bewust fysieke letsels verstoep is dat makkelijker op te merken. Maar vaak gaat het om kleine signalen die uitdrukking geven aan..."

8.590 vind-ik-leuks
8 maart

Aanmelden om dit leuk te vinden of hier op te reageren.

Selini Roozen-Vlachos • 3rd+
Naar meer grip op (seksueel) grensoverschrijdend gedrag in de...
2mo •

👉 Wat een mooi initiatief voor de zorg! "Nog te vaak worden de signalen van seksueel of ander geweld te laat opgemerkt in de zorg. Via Operatie Alert leert iedereen – artsen, verpleegkundig én niet-medisch personeel – beter kijken, horen en zien. "Nu worden er te veel kansen gemist"

👉 Helpen begint bij durven zien.

In Nederland worden (alle?) zorgverleners getraind in de meldcode huiselijk geweld en kindermishandeling. Het is natuurlijk breder.

👉 Hoe je passend reageert en doorvraagt (of juist niet!) bij seksueel geweld: daar wordt minder in opgeleid.

👉 Een mooie kans voor verbetering

[See translation](#)

Hoe help je een patiënt bij wie je (seksueel) geweld vermoedt? Operatie Alert biedt zorgverlener raad
standaard.be

Psychiatrisch Centrum Gent-Sleidinge vzw
721 followers
2mo •

+ Follow

Seksueel en intrafamiliaal geweld is in België een belangrijk volksgezondheidsprobleem. Echter weten onvoldoende zorgverleners hoe ze hiermee moeten omgaan. Wat zeg je tegen patiënten die mogelijks slachtoffer zijn van seksueel en/of intrafamiliaal geweld? Wat is de gepaste zorg? Naar waar kan je doorverwijzen?

Daarom lanceert de FOD Volksgezondheid, in samenwerking met UZ Gent, UGent en GAMS, het ondersteuningsprogramma Operatie Alert: een ondersteuningsprogramma voor zorgverleners én ondersteunend personeel in Belgische ziekenhuizen.

Zorgverleners de mogelijke signalen van geweld leren herkennen én hen tools aanreiken om het gesprek aan te gaan, de juiste zorg te bieden, inclusief weten naar waar te verwijzen voor gespecialiseerde zorg, en een globaal slachtoffergericht interdisciplinair zorgtraject kunnen opzetten, dat is waar Operatie Alert op inzet.

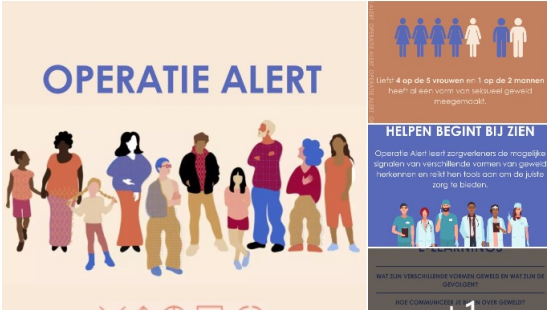
Zorgnet-Icuro
20,553 followers
2mo •

+ Follow

'Helpen begint bij zien'. Met die slogan focust de nieuwe campagne Operatie Alert op het herkennen van tekens van geweld. En daarin spelen ziekenhuismedewerkers een cruciale rol. 📺

...see more

[See translation](#)




Hospital directors, communication & HR services informed & encouraged by Minister Public Health by letter & information/sensitisation package



Elk jaar raakt **seksueel geweld 1 op 2 mannen** en **8 op 10 vrouwen**. Dat misbruik laat tekens na.

Helpen begint bij zien. Leer de tekens van misbruik herkennen. www.operatiealert.be

Jaarlijks wordt **1 op 4 Belgen** slachtoffer van **huiselijk geweld**. Ook mannen. Dat misbruik laat tekens na.

Helpen begint bij zien. Leer de tekens van misbruik herkennen. www.operatiealert.be

Sensitisation campaign through targeted social media, newsletters, ambassadorship,...



Helping starts by looking caring starts by being alert: join Operation Alert!



Interested in
Operation Alert ?
Operatiealert.be
Operationalerte.be

Contact me:

Ines.Keygnaert@uzgent.be or
ines.keygnaert@ugent.be